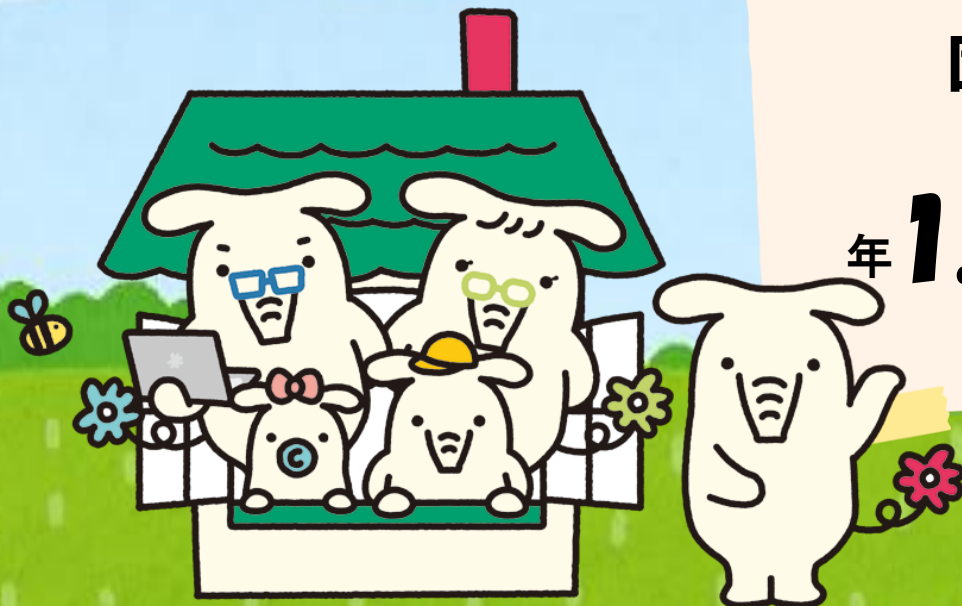


JAリフォームローン



固定金利型

年 **1.8** ~ **1.2** %

※表示金利は2023年4月1日現在

商品概要

●ご利用いただける方

- ・組合員または組合員にご加入いただける方。
- ・借入時18歳以上最終返済時80歳未満の方。
- ・当JAの営業地区内に在住または勤務中の方。
- ・継続して安定した収入が見込まれる方。
- ・原則として団体信用生命共済の加入が認められる方。

●お使いみち

- ・ご本人またはご家族が居住するための既存住宅の増改築・改装・補修資金およびその他住宅に付帯する施設等の住宅関連設備資金
- ・ご本人名義の他金融機関ローン借換え等(有担保ローンのお借入れは対象外とします。)

●お借入れ金額

10万円～1,500万円(1万円単位)

●お借入れ期間

1年～15年以内(1ヶ月単位)

●担保/保証

・無担保/熊本県信用基金協会ほか(保証人は原則不要)

●保証料

・別途年0.36%～年0.8%必要となります。

※審査の結果、ご希望に添えない場合もございます。

※金利引下げには一定の条件がございます。

必要書類

●ご本人様と確認できる資料

運転免許証・健康保険証ほか

●年収の確認ができる書類

- ・給与所得者:源泉徴収票等
- ・自営業者:納税証明書または確定申告書

●資金用途を確認できる書類

見積書等

●返済予定表およびご返済中の貯金通帳

※借換の場合のみ

インターネットでいつでもどこでも
簡単審査できます！



詳しくはこちらから ▶



お問合せは融資運用課または
お近くのJA窓口まで

☎0968-72-5505